

## Kirchgasse 6

ehem. „Fleischerei WEISS“

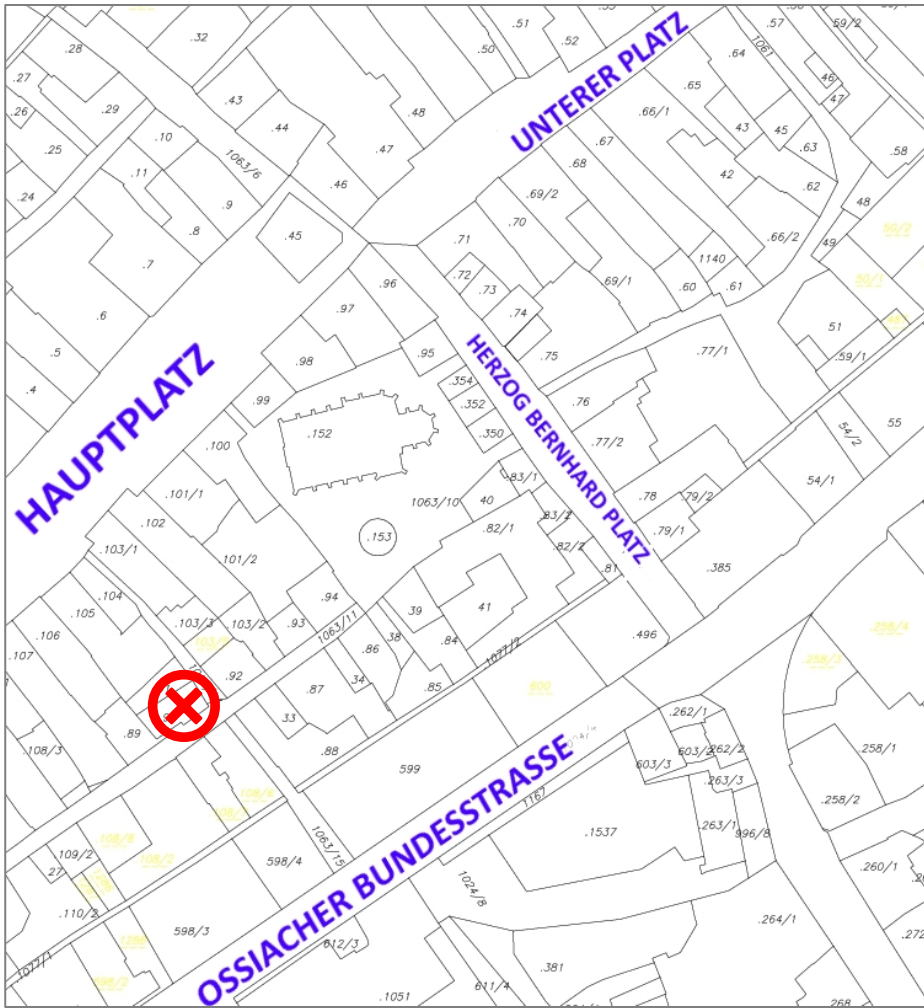
---

**Größe:** 90 m<sup>2</sup> + 30 m<sup>2</sup> Küche/Lager

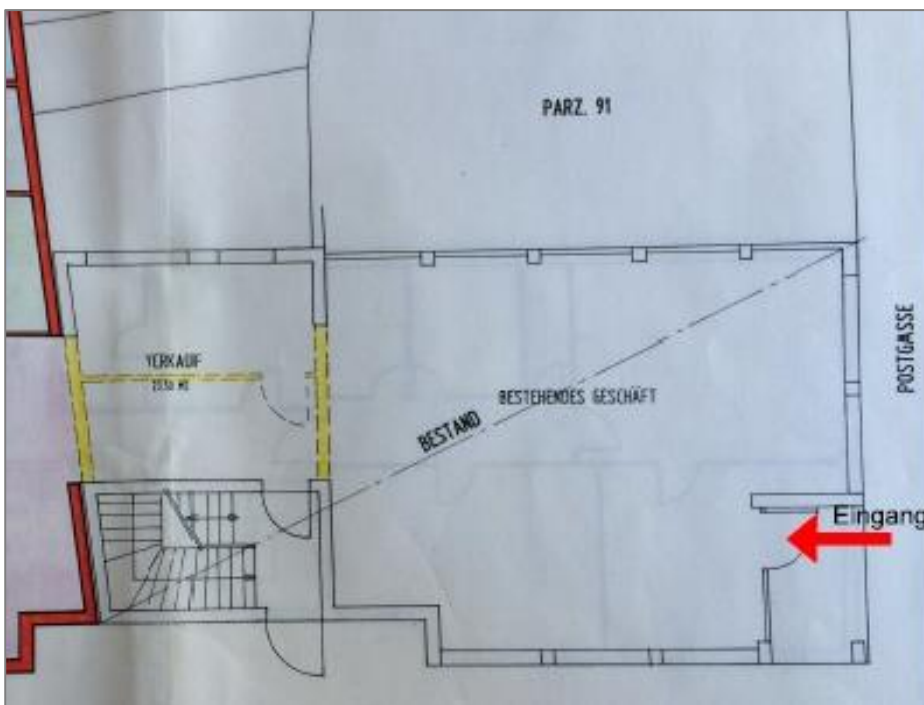
**Mietpreis:** 5 € pro m<sup>2</sup>



**Lage:**



**Grundriss:**



## LAGE/OBJEKTADRESSE

Kirchgasse 6 \_\_\_\_\_

9300 St. Veit a.d. Glan \_\_\_\_\_

Ehem. Fleischerei Weiss \_\_\_\_\_

## Kurze Beschreibung zum Standort, Nachbargeschäfte/-lokale:

Fußgängerzone zwischen Durchzugsstraße „Villacher Bundesstraße B94“ und Hauptplatz \_\_\_\_\_

\_\_\_\_\_

\_\_\_\_\_

\_\_\_\_\_

## INFORMATIONEN ZUM OBJEKT

Objektart:  Geschäftslokal  Gastronomielokal  Büro  Sonstiges

Nutzfläche: ca. 90-120 m<sup>2</sup>

Bezugstermin: ab sofort

Kurzbeschreibung der Mietfläche: Anzahl Stockwerke 2

Anzahl Zimmer 2

Größe Verkaufsraum 90 m<sup>2</sup>

Größe Lagerraum 30 m<sup>2</sup>

Barrierefreiheit gegeben:  Ja  Nein  Adaptierbar

Sanitäranlagen:  Toiletten vorhanden

Badezimmer vorhanden

Heizungsart: Fernwärme

Baujahr: \_\_\_\_\_

**Objektzustand:**

**renovierungsbedürftig**     Ja     Nein     teilweise

Je nach Nutzung sind verschiedene Renovierungsarbeiten notwendig; \_\_\_\_\_  
Küche adaptierbar; momentan nicht eingerichtet; \_\_\_\_\_  
Boden im Thekenbereich müsste eventuell erneuert werden; \_\_\_\_\_

**denkmalgeschützt**     Ja     Nein

**Boden**

Fliesenboden im Verkaufsraum; in Ordnung \_\_\_\_\_  
Restl. Boden muss renoviert werden \_\_\_\_\_

**Heizung**

Fernwärme; Anschluss vorhanden, muss noch installiert werden; \_\_\_\_\_  
\_\_\_\_\_

**Elektro**

In Ordnung; \_\_\_\_\_  
\_\_\_\_\_

**Sanitärbereich**

Kunden-WC im Keller, nicht barrierefrei; \_\_\_\_\_  
Personal-WC im 1. Stock \_\_\_\_\_

**Front**

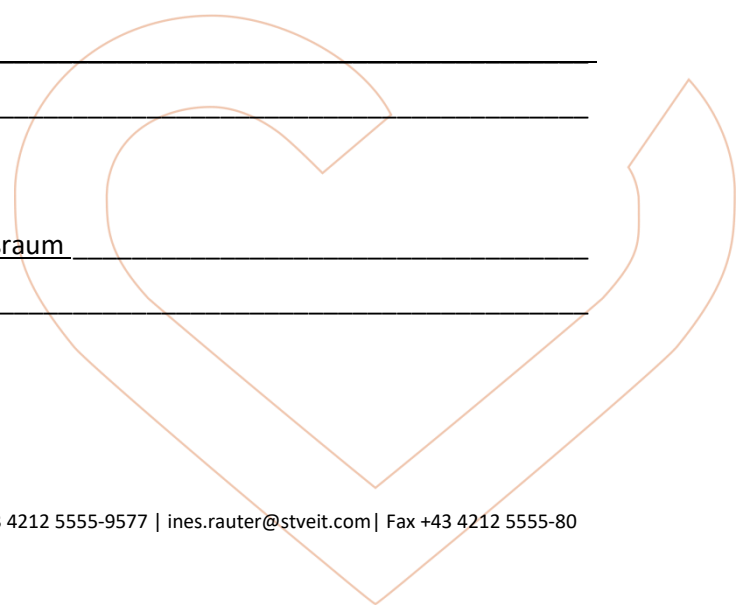
In Ordnung; \_\_\_\_\_  
\_\_\_\_\_

**Internet**

Vorhanden \_\_\_\_\_  
\_\_\_\_\_

**Lüftung**

Klimaanlage im Verkaufsraum \_\_\_\_\_  
\_\_\_\_\_



## KOSTEN

Miete: 5 € pro m<sup>2</sup> (600 € pro Monat)

Nebenkosten: keine Angabe

Heizkosten: keine Angabe

Energieausweis vorhanden

Bruttokosten: \_\_\_\_\_

Kautions: 3 Monatsmieten

Ablöse: nicht notwendig

## SONSTIGES

Mietpreisangabe ist Verhandlungsbasis; je nachdem ob investiert werden muss; Küche ist adaptierbar und mit Absaugung ausgestattet; Anschließende Kühlräume sind vermietet; \_\_\_\_\_

\_\_\_\_\_

\_\_\_\_\_

## KONTAKT

STAMA Veranstaltungs- und Stadtmarketing GmbH

Tel.: +43 4212 5555-9577

Mail: ines.rauter@stveit.com

